

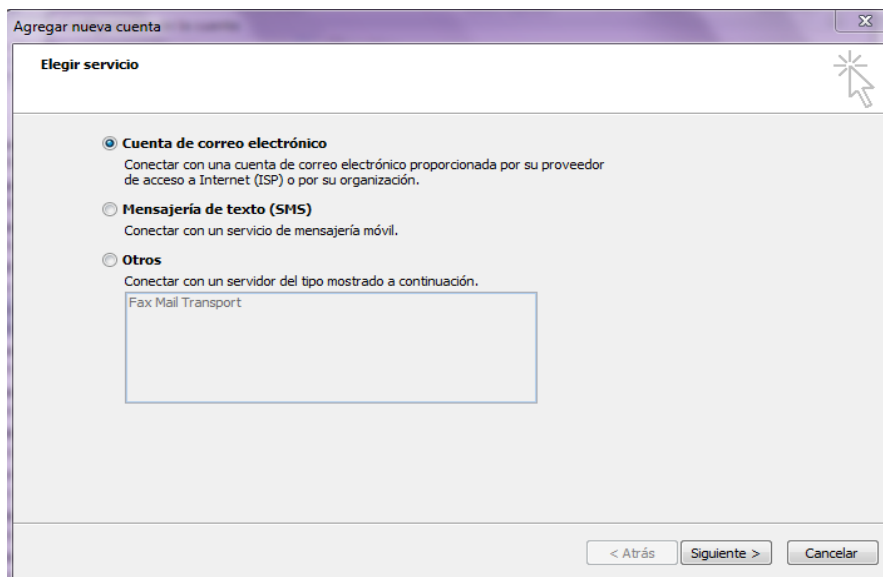
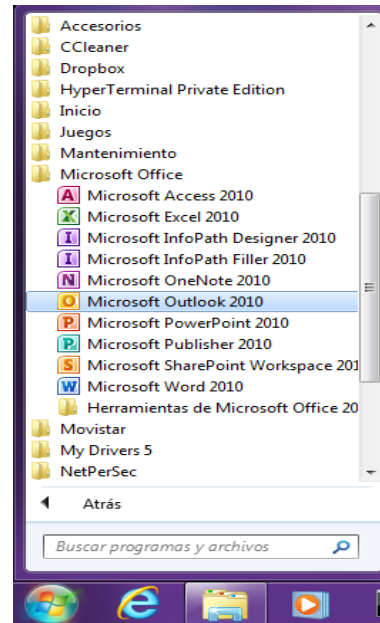
CONFIGURACION CUENTAS DE CORREO EN MICROSOFT OUTLOOK 2010



Microsoft®
Outlook®



1. Abrir inicio de Windows -> Todos los programas -> Microsoft Office -> Microsoft Outlook 2010.



2. Luego saldrá una ventana **AGREGAR UNA CUENTA NUEVA**, donde seleccionara la opción de **CUENTA DE CORREO ELECTRONICO** y **SIGUIENTE**.

Agregar nueva cuenta

Configuración automática de la cuenta
Conéctese a otros tipos de servidores.

Cuenta de correo electrónico

Su nombre:
Ejemplo: Yolanda Sánchez

Dirección de correo electrónico:
Ejemplo: yolanda@contoso.com

Contraseña:
Repita la contraseña:
Escriba la contraseña proporcionada por su proveedor de acceso a Internet.

Mensajería de texto (SMS)

Configurar manualmente las opciones del servidor o tipos de servidores adicionales

< Atrás Siguiete > Cancelar

3. Una vez seleccionada la opción 2 saldrá la siguiente ventana de **CONFIGURACION AUTOMATICA DE LA CUENTA**, donde se seleccionara la última opción. Y **SIGUIENTE**.

4. En la siguiente ventana es para **ELEGIR EL SERVICIO**. El cuál será la primera opción **CORREO ELECTRONICO DE INTERNET -> Siguiete**

Agregar nueva cuenta

Elegir servicio

Correo electrónico de Internet
Conectar con el servidor POP o IMAP para enviar y recibir mensajes de correo electrónico.

Microsoft Exchange o servicio compatible
Conectarse y tener acceso a mensajes de correo electrónico, calendario, contactos, faxes y mensajes de correo de voz.

Mensajería de texto (SMS)
Conectar con un servicio de mensajería móvil.

Otros
Conectar con un servidor del tipo mostrado a continuación.
Fax Mail Transport

< Atrás Siguiete > Cancelar

5. En esta parte se va a llenar los datos correspondiente al correo que se va a configurar

Nombre: **Nombre de Usuario**

-Dirección de correo:
Usuario@ifxnw.com.ve

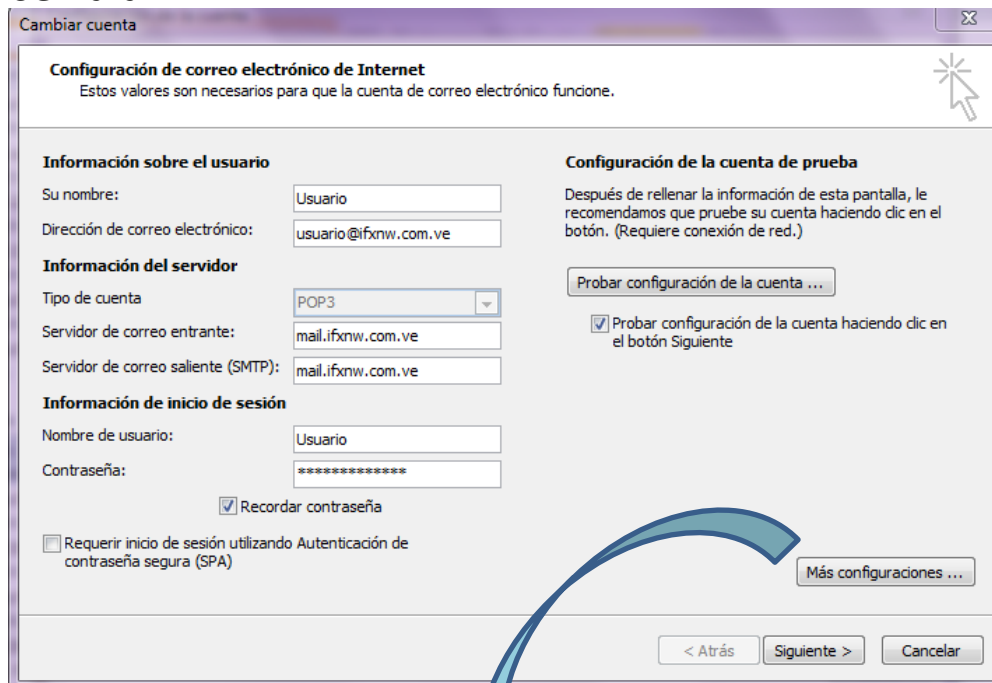
-Tipo de cuenta: **POP3**

-Servidor de correo entrante:
mail.ifxnw.com.ve

-Servidor de correo saliente:
Mail.ifxnw.com.ve

-Nombre de usuario:
Usuario@ifxnw.com.ve

-Contraseña: *********



Cambiar cuenta

Configuración de correo electrónico de Internet
Estos valores son necesarios para que la cuenta de correo electrónico funcione.

Información sobre el usuario
Su nombre: Usuario
Dirección de correo electrónico: usuario@ifxnw.com.ve

Información del servidor
Tipo de cuenta: POP3
Servidor de correo entrante: mail.ifxnw.com.ve
Servidor de correo saliente (SMTP): mail.ifxnw.com.ve

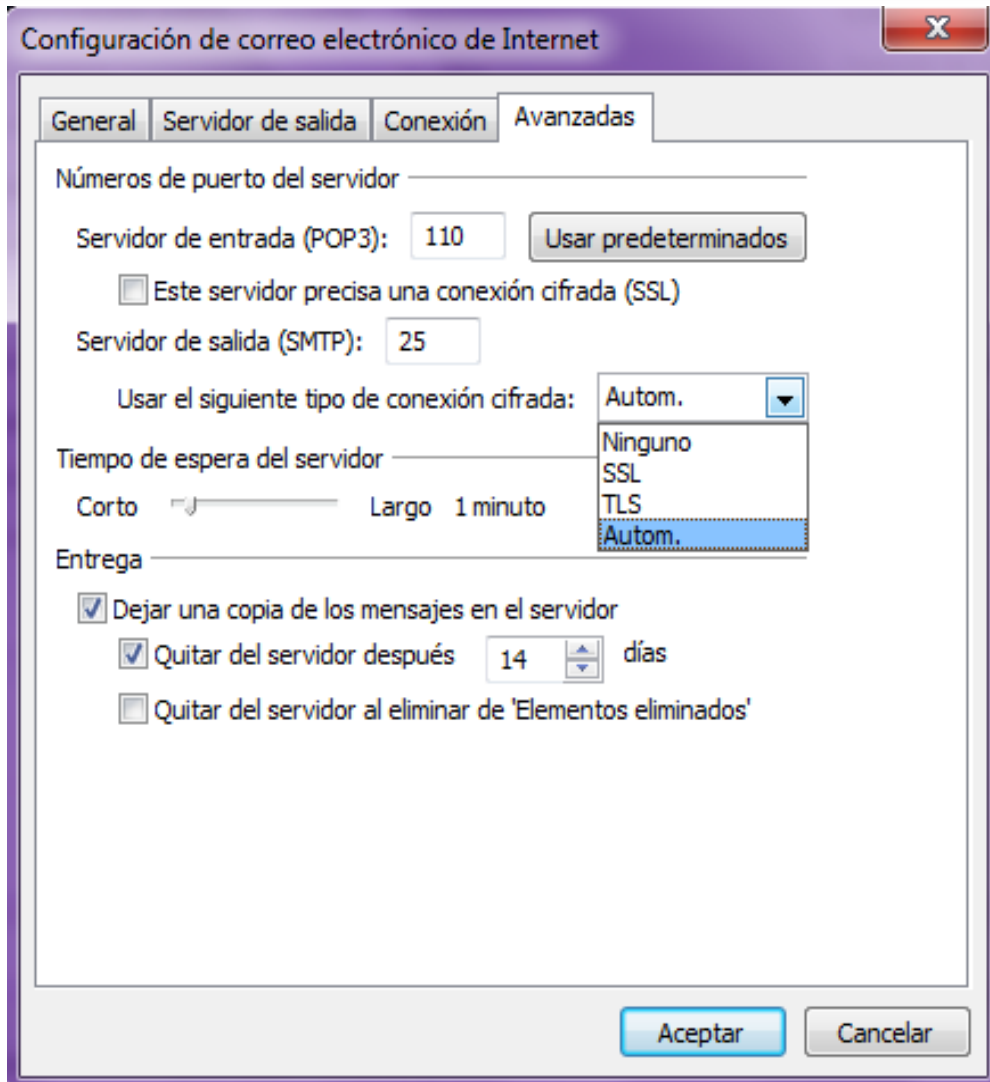
Información de inicio de sesión
Nombre de usuario: Usuario
Contraseña: *****
 Recordar contraseña
 Requerir inicio de sesión utilizando Autenticación de contraseña segura (SPA)

Configuración de la cuenta de prueba
Después de rellenar la información de esta pantalla, le recomendamos que pruebe su cuenta haciendo clic en el botón. (Requiere conexión de red.)
Probar configuración de la cuenta ...
 Probar configuración de la cuenta haciendo clic en el botón Siguiente

Más configuraciones ...

< Atrás Siguiente > Cancelar

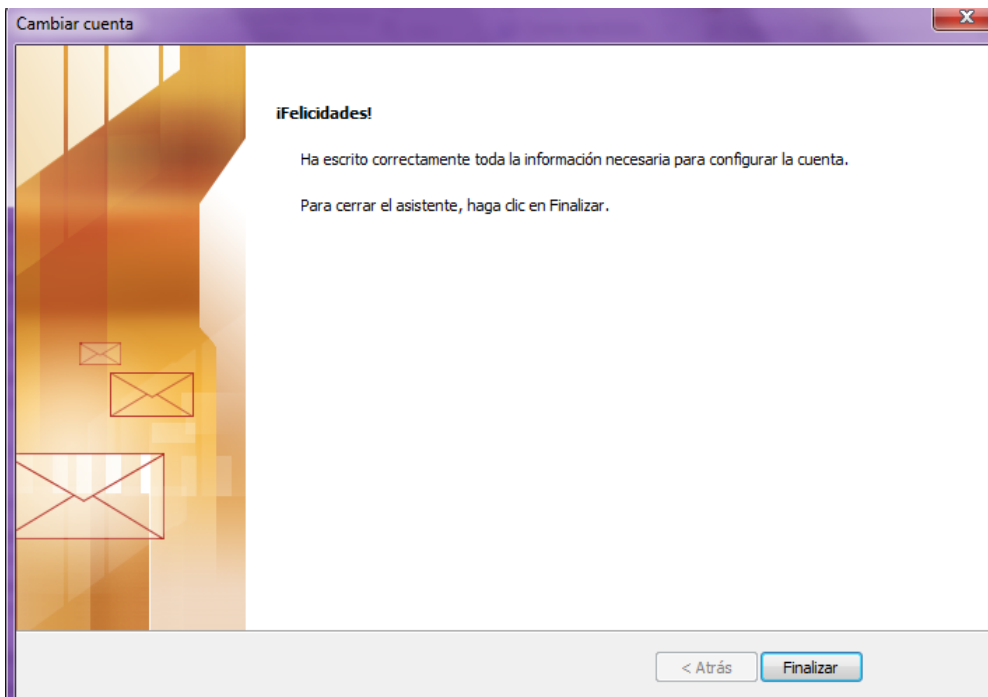
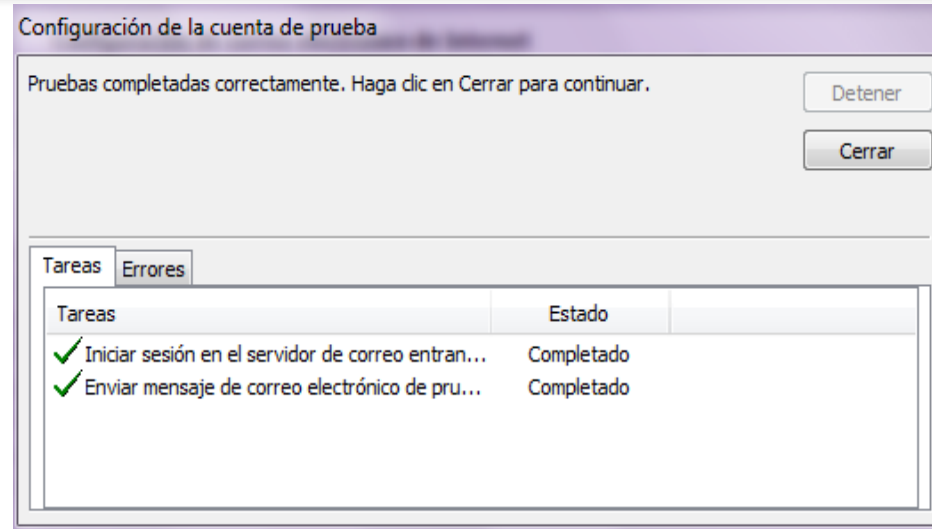
6. Luego entraremos en botón de **MAS CONFIGURACIONES...**



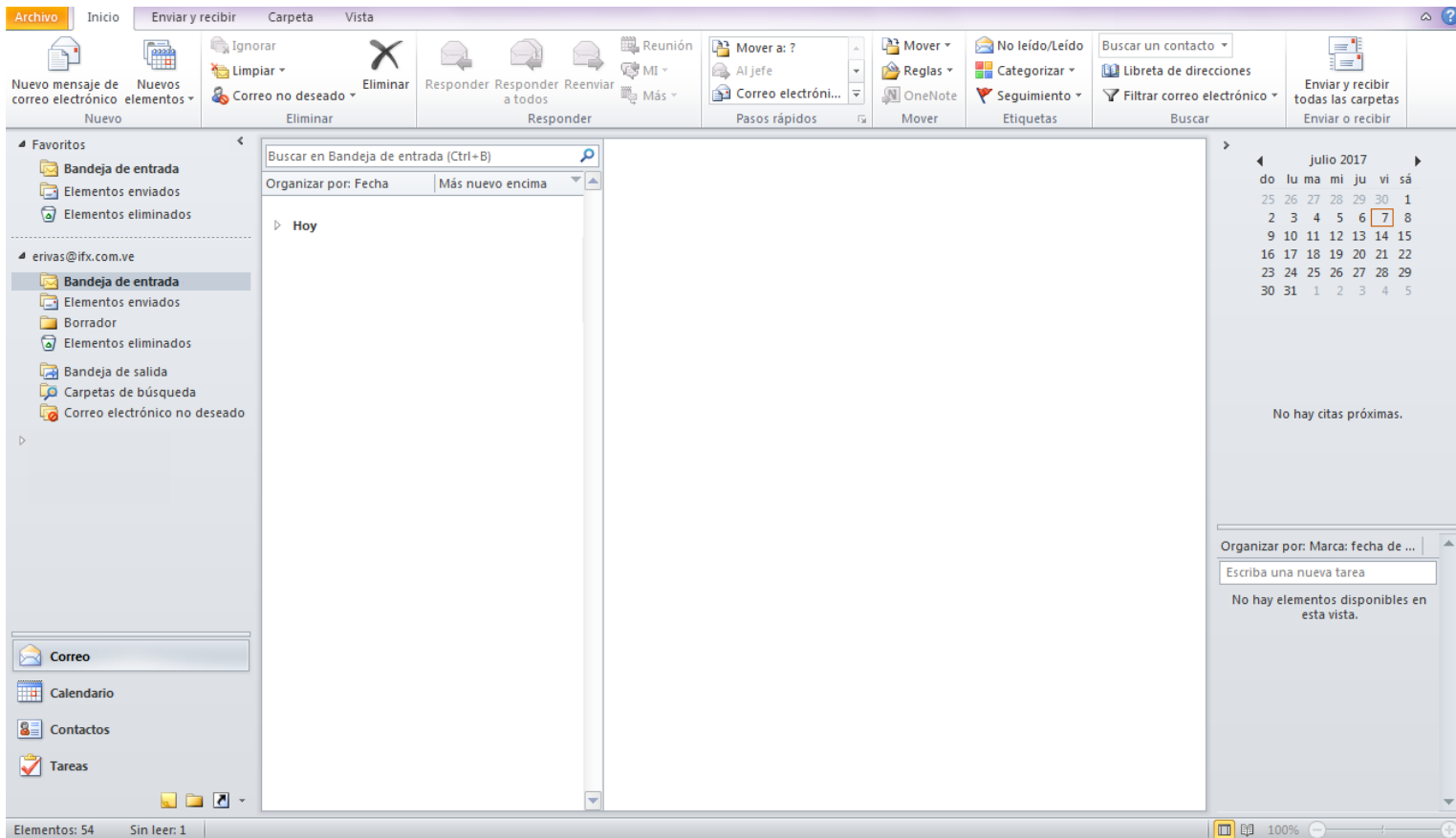
Seleccionar la pestaña de **AVANZADAS** y cambiar en la opción de **USAR EL SIGUIENTE TIPO DE CONEXIÓN CIFRADA:** de ninguno a **((Autom.))**

Si la configuración del puerto 25 no les funciona, realizar pruebas con los siguientes puertos. (2525 / 587)

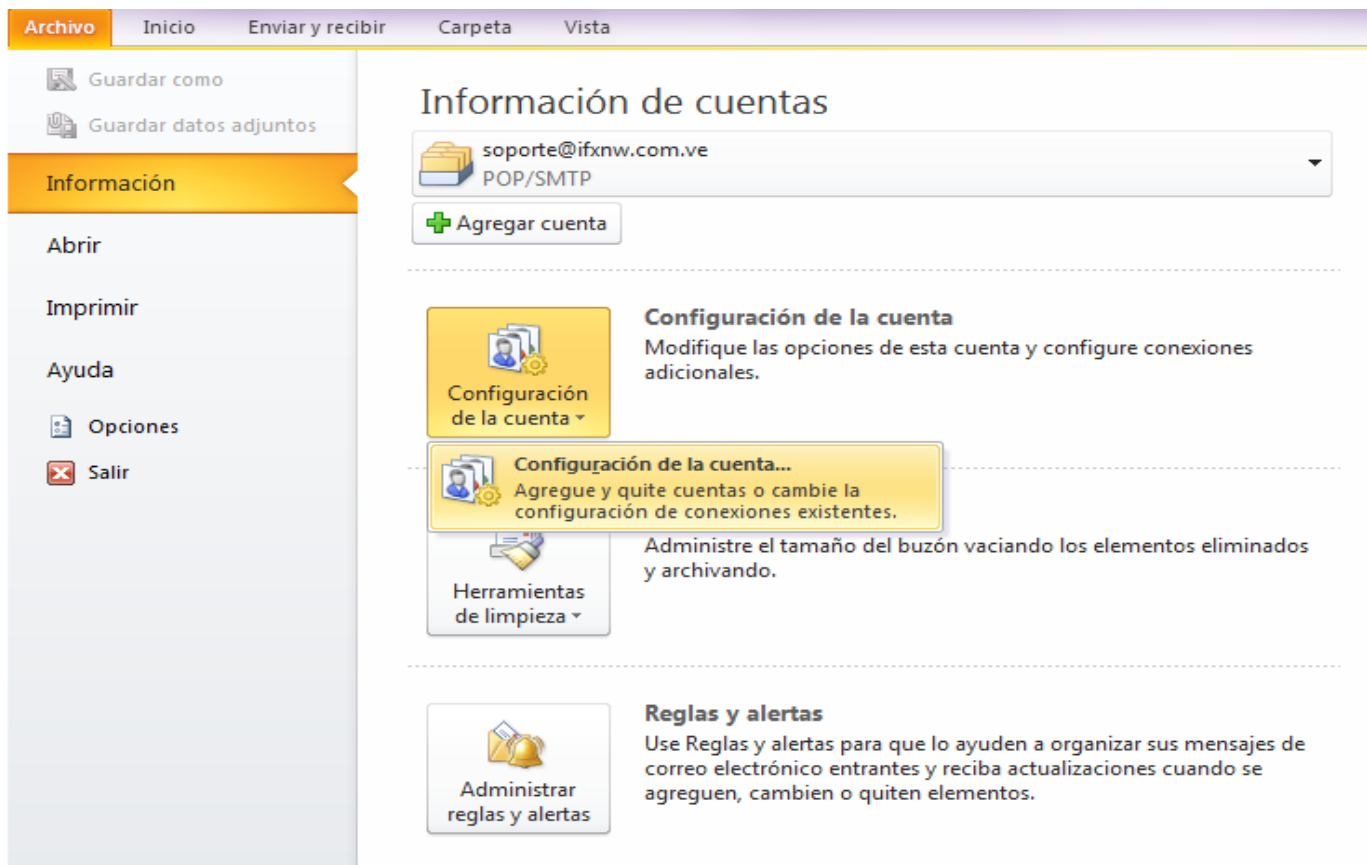
se procede **ACEPTAR** y **SIGUIENTE**. Saldrá un cuadro donde se realizara la **CONFIGURACION DE LA CUENTA DE PRUEBA**.



8. Al culminar la tarea de pruebas de la cuenta, solo se cierra el cuadro y se finaliza la configuración del **Outlook** para que se habrá la **bandeja de entrada**.



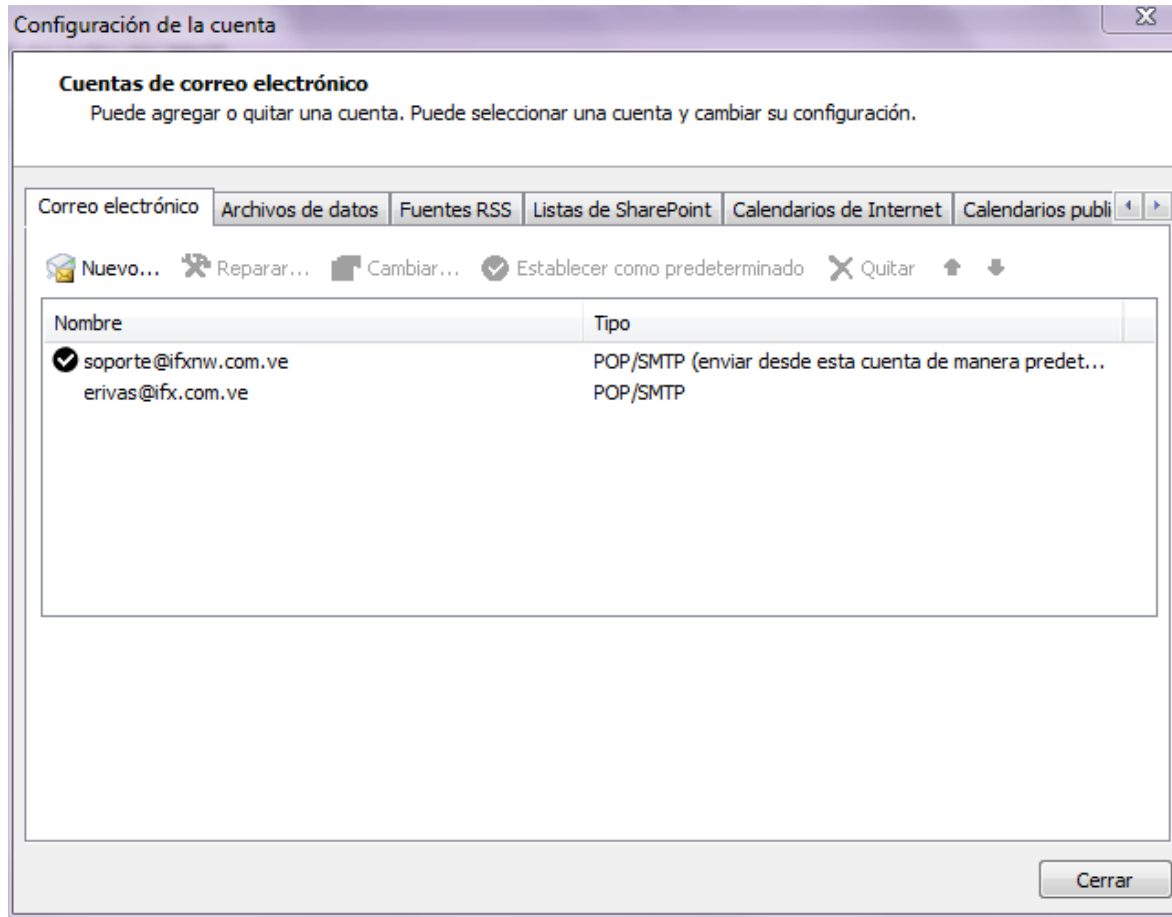
Si ya tiene configurado una cuenta de correo y quiere cambiar la configuración. Procede a realizar lo siguiente.



The screenshot shows a web interface with a top navigation bar containing 'Archivo', 'Inicio', 'Enviar y recibir', 'Carpeta', and 'Vista'. On the left is a sidebar with options: 'Guardar como', 'Guardar datos adjuntos', 'Información' (highlighted), 'Abrir', 'Imprimir', 'Ayuda', 'Opciones', and 'Salir'. The main content area is titled 'Información de cuentas' and displays the email address 'soporte@ifxnw.com.ve' with 'POP/SMTP' protocol. Below this is a '+ Agregar cuenta' button. A dropdown menu is open, showing three options: 'Configuración de la cuenta' (with a gear icon), 'Configuración de la cuenta...' (with a gear icon and a description: 'Agregue y quite cuentas o cambie la configuración de conexiones existentes.'), and 'Herramientas de limpieza' (with a trash icon and a description: 'Administre el tamaño del buzón vaciando los elementos eliminados y archivando.'). Below the dropdown is a 'Reglas y alertas' section with a description: 'Use Reglas y alertas para que lo ayuden a organizar sus mensajes de correo electrónico entrantes y reciba actualizaciones cuando se agreguen, cambien o quiten elementos.'

En la parte superior izquierda, se le dará clic en la pestaña de **ARCHIVO -> CONFIGURACION DE LA CUENTA**, dar clic la opción desplegable de configuración de la cuenta.





Dar doble clic a la cuenta que se quiere configurar y realizar los pasos desde el N° 5.